

### 功能

- 为生命安全提供早期的闪电预警
- 自动执行警报、通知和开关等操作
- 客观决策工具，无需解释
- 数据归档重播选项

自动闪电预警和风险管理系统容易使用，会自动显示正在接近、上方的闪电威胁。

### 通过闪电威胁显示和自动警告来管理闪电风险

- 当与维萨拉本地闪电传感器一起使用时，在三个范围内用定向八分仪显示的云地闪电活动
- 与维萨拉本地闪电传感器一起使用时，对云闪电计数
- 电场强度的测量可使用多达 7 套维萨拉传感器
- 在位置周围 30 海里（56 公里）半径内显示数据
- 地图覆盖

### 可选的自动继电器

- 触发警报器或信标
- 打开和关闭发电机
- 关闭易受电击的设备
- 多达 8 个继电器



ALARM 可显示最多 7 个维萨拉电场仪的电场强度测量值。

### 自定义警报设置

- 为每个范围和定向八分仪范围内的特定闪电活动级别和云闪电设置警报
- 为不安全的电场水平设置警报

- 选择自动声音、视觉和电子邮件警报
- 将警报消息发送到任何启用了电子邮件的手机
- 结合云对地、云和电场强度警报，针对独特的本地环境进行完全自定义



ALARM 能够显示来自维萨拉本地闪电雷暴传感器的云和云对地闪电信息

# 技术数据

## 总结

维萨拉 ALARM 可以显示多达 7 个维萨拉电场仪的电场测量结果，并且显示来自 1 个维萨拉本地闪电雷暴传感器的实时闪电数据。维萨拉 ALARM 系统包括个人电脑、网卡、软件、彩色监视器和具有浪涌保护的电源。

## 系统最低要求

计算机	桌面
处理器	Pentium® III 750 MHz (最低500 MHz)
操作系统	Microsoft Windows XP (SP 3.0) Windows 7 (SP 1.0)
内存	256 MB RAM
硬盘空间	20 GB
端口	2 个串行
显示器	17 英寸 (从标准和纯屏屏选项中 选择)
分辨率	1024 × 768 或更高
颜色深度	24 位
外围设备	光盘驱动器 软盘驱动器 浪涌抑制电源板

## 输入和输出

通信

维萨拉 ALARM 系统与维萨拉电场仪和维萨拉本地闪电之间的标准数据链路是通过 2 个 RS-232 端口实现的直接串行连接。

### 通信选项

通讯卡 (32 位 PCI, 8 个串行端口)

通信硬件, 用于连接系统 100,000 英尺 (3 公里) 内的传感器	RS-232 电缆 RS-232/RS-422 接口 RS-422 电缆
--------------------------------------	--

对于超过 100,000 英尺 (3 公里) 的距离, 可以使用其他配置。

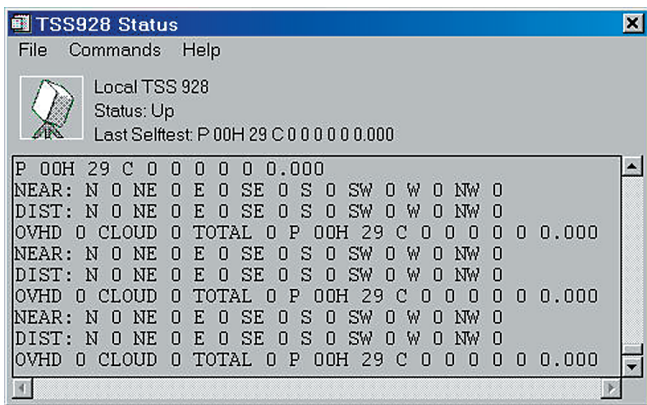
### 其他选项

继电器卡	32 位 PCI, 8 个输出 端子卡和连接电缆
------	-----------------------------

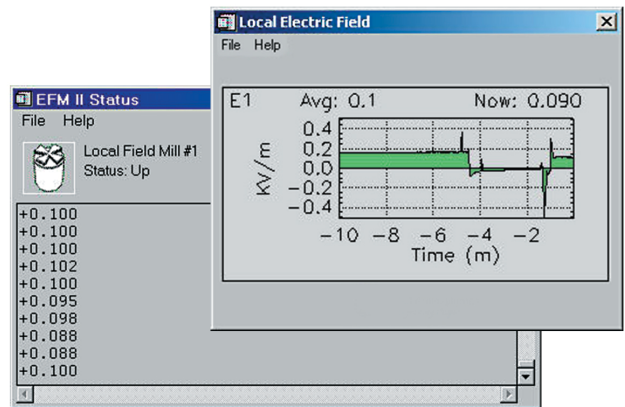
UPS	APC 1000 VA, 120 V 或 240 V 用于 UPS 扩展备用的电池组
-----	---

## 支持服务

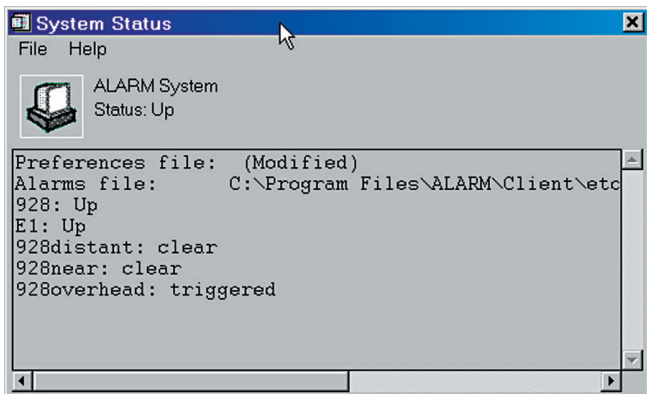
维萨拉 ALARM 系统培训可以根据您的特定需求进行定制。可以在线获得技术支持, 也可以通过电话和电子邮件获得技术支持。请联系您的销售代表, 了解详细信息。



维萨拉本地闪电状态窗口显示传感器是否通过了自检, 并显示每个八分仪和环形区域中的当前闪光计数。“命令”功能允许用户与传感器通信。



两个窗口显示维萨拉电场仪信息: 以数字和图形方式查看当前测量值。



系统状态窗口显示所有传感器的状态和所有警报的状态。



维萨拉出版 | B210321ZH-H © Vaisala 2020

保留所有权利。所有徽标和/或产品名称均为 Vaisala 或其单独合作伙伴的商标。严格禁止对本文档中包含的任何复制、转让、分发或存储。所有规格 (包括技术规格) 如有变更, 恕不另行通知。